

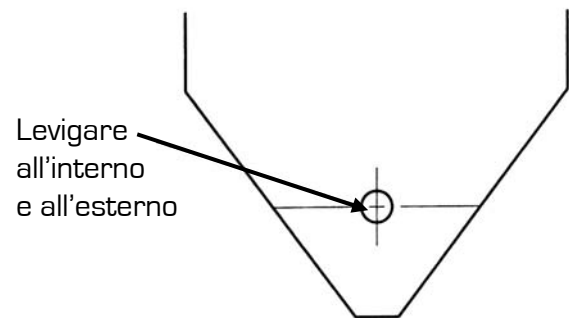
ISTRUZIONI PER L'INSTALLAZIONE TAMPONI DI FLUIDIFICAZIONE PER SILI SOLIMAR



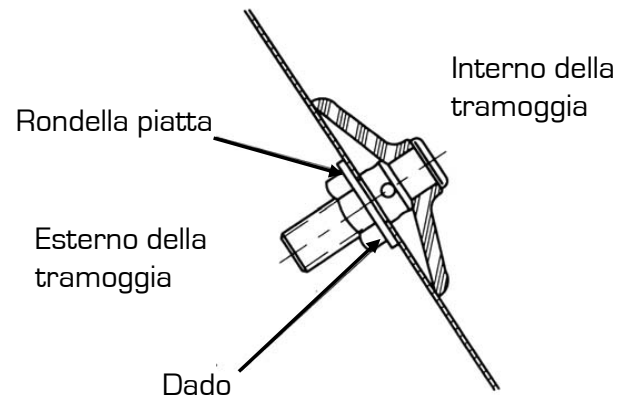
1. Praticare con un trapano un foro del diametro giusto (vedi tabella) nella parete del silo.

<u>Tampone di fluidificazione</u>	<u>Diametro del foro</u>
43XX	$\frac{7}{8}$ " [22mm]
44XX	$1 \frac{1}{16}$ " [27mm]
45XX	$1 \frac{3}{8}$ " [35mm]
48XX	$\frac{1}{2}$ " [13mm]

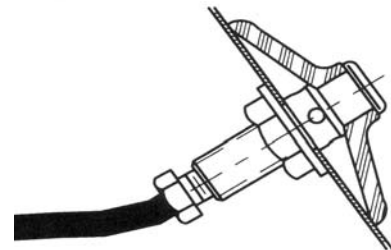
2. Levigare l'interno e l'esterno del foro, per prevenire danni all'O-ring. Accertarsi che l'area in cui si installerà il tampone di fluidificazione sia integra e pulita (nessuna intaccatura, incrostazioni, giunzioni di saldatura ecc.).



3. Fare inserire, da una persona all'interno del silo, il complesso stelo-disco nel foro.
4. Fare inserire, da un'altra persona all'esterno del silo, la rondella piatta e il dado sullo stelo.
5. Serrare il dado a una coppia di circa 35 N|m o di 27 N|m per la serie 48XX.



6. Fissare la tubazione dell'aria allo stelo.



RICAMBI PER I TAMPONI DI FLUIDIFICAZIONE PER SILI



N. Codice ricambio Descrizione

Tamponi di fluidificazione a disco

- | | | |
|---|--------|--|
| 1 | 4124 | Disco in gomma siliconica blu |
| | 4124HT | Disco in gomma siliconica arancione per alte temperature |
| | 4134 | Disco in gomma siliconica bianco |
| | 4154 | Disco in gomma EPDM nero |
| | 4164 | Disco in gomma EPDM bianco |

Serie 4300

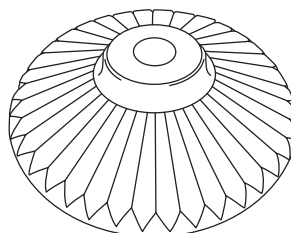
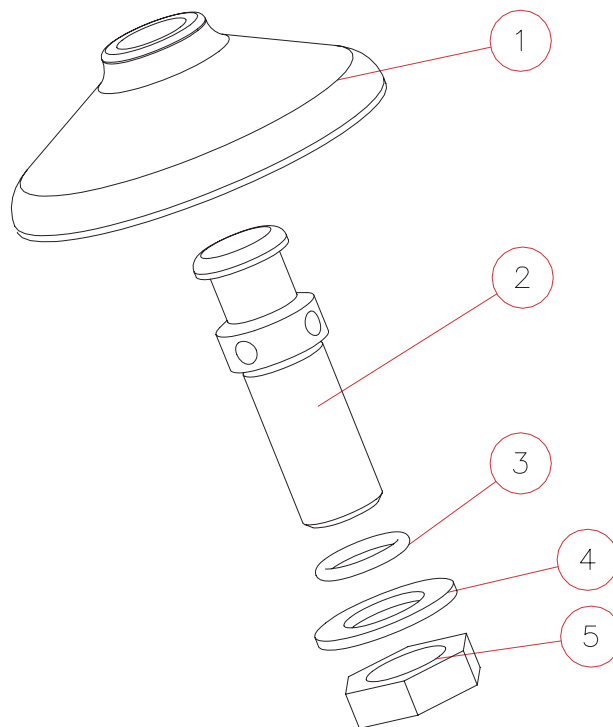
- | | | |
|---|--------|-------------------------------------|
| 2 | 4310 | Stelo in acciaio al carbonio |
| | 4311 | Stelo in alluminio |
| | 4312 | Stelo in acciaio inox |
| 3 | 7561 | O-Ring |
| | 7561HT | O-Ring alte temperature |
| 4 | 4313 | Rondella piatta zincata |
| | 4314 | Rondella piatta acciaio inox |
| 5 | 4315 | Dado da 1/2" (1,27 cm) zincato |
| | 4316 | Dado da 1/2" (1,27 cm) acciaio inox |

Serie 4400

- | | | |
|---|--------|------------------------------|
| 2 | 4410 | Stelo in acciaio al carbonio |
| | 4411 | Stelo in alluminio |
| | 4412 | Stelo in acciaio inox |
| 3 | 7755 | O-Ring |
| | 7561HT | O-Ring alte temperature |
| 4 | 4413 | Rondella piatta zincata |
| | 4414 | Rondella piatta acciaio inox |
| 5 | 4415 | Dado da 3/4" zincato |
| | 4416 | Dado da 3/4" acciaio inox |

Serie 4500

- | | | |
|---|--------|------------------------------|
| 2 | 4510 | Stelo in acciaio al carbonio |
| | 4511 | Stelo in alluminio |
| | 4512 | Stelo in acciaio inox |
| 3 | 7714 | O-Ring |
| | 7561HT | O-Ring alte temperature |
| 4 | 4513 | Rondella piatta zincata |
| | 4514 | Rondella piatta acciaio inox |
| 5 | 4515 | Dado da 1" zincato |
| | 4516 | Dado da 1" acciaio inox |



**RICHIEDETE DISCHI
SOLIMAR ORIGINALI,
IDENTIFICATI DAL
MARCHIO RADIAL
RIDGE DESIGN.**

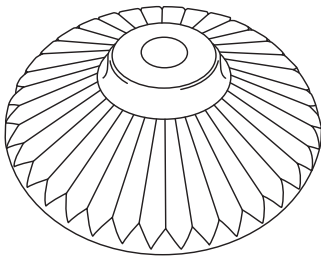
PROGRAMMA DI MANUTENZIONE PERIODICA



La manutenzione necessaria per i tamponi di fluidificazione per sili Solimar è minima. Tuttavia, occorre eseguire regolarmente un'ispezione visiva per rilevare eventuali tracce di usura.

La seguente ispezione dev'essere compiuta una volta all'anno:

1. Controllare se il disco di fluidificazione è usurato. Il disco deve realizzare una perfetta tenuta sulla parete della tramoggia. Controllare se il disco è usurato in modo disuniforme. Se non è più circolare lungo il bordo esterno significa che il flusso dell'aria non è uniforme e va sostituito.
2. Verificare che sotto il disco non si sia accumulato materiale induritosi. Se ci sono incrostazioni, è possibile ripulire il disco e lo stelo dopo averli rimossi. Accertarsi anche che l'O-ring sullo stelo non sia schiacciato o appiattito.
3. Quando si reinstalla il tampone di fluidificazione, serrare il dado alla coppia specificata di 35 Nm (25 ft-lbs).



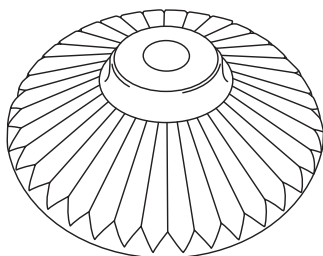
**RICHIEDETE DISCHI SOLIMAR
ORIGINALI, IDENTIFICATI DAL
MARCHIO RADIAL RIDGE DESIGN.**

DATI TECNICI/ UTILIZZO DEL TAMPONE FLUIDIFICANTE A DISCO



	CODICE	COMPOSTO	COLORE	INTERVALLO DI TEMPERATURE	DI QUALITÀ ALIMENTARE	CERTIFICAZIONE PER L'USO
STANDARD	4124	Gomma siliconica	Blu	Da -50 a 175 °C	Sì	FDA 177.2600
	4134	Gomma siliconica	Bianco	Da -50 a 175 °C	Sì	FDA 177.2600 USDA 3A*
	4154	Gomma EPDM	Nero	Da -30 a 120 °C	Sì	FDA 177.2600
	4164	Gomma EPDM	Bianco	Da -30 a 120 °C	Sì	FDA 177.2600
	4124HT	Gomma siliconica	Arancione	Da -45 a 230 °C	NO	
	4124MD	Gomma siliconica	Grigio	Da -50 a 175 °C	Sì	FDA 177.2600 USDA 3A*
MINI	4824	Gomma siliconica	Blu	Da -50 a 175 °C	Sì	FDA 177.2600
	4834	Gomma siliconica	Bianco	Da -50 a 175 °C	Sì	FDA 177.2600 USDA 3A*
	4824HT	Gomma siliconica	Arancione	Da -45 a 230 °C	NO	
	4824MD	Gomma siliconica	Grigio	Da -50 a 175 °C	Sì	FDA 177.2600 USDA 3A*
	4854	Gomma EPDM	Nero	Da -30 a 120 °C	Sì	FDA 177.2600

* Certificazione USDA 3A solo per il disco.



**RICHIEDETE DISCHI
SOLIMAR ORIGINALI,
IDENTIFICATI DAL MARCHIO
RADIAL RIDGE DESIGN.**