

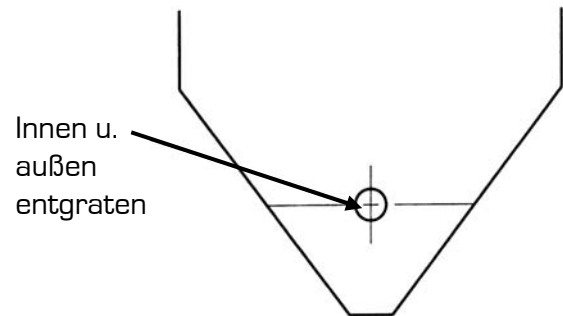
INSTALLATIONSANLEITUNG- SOLIMAR-SILO- AUFLOCKERUNGSVENTILE



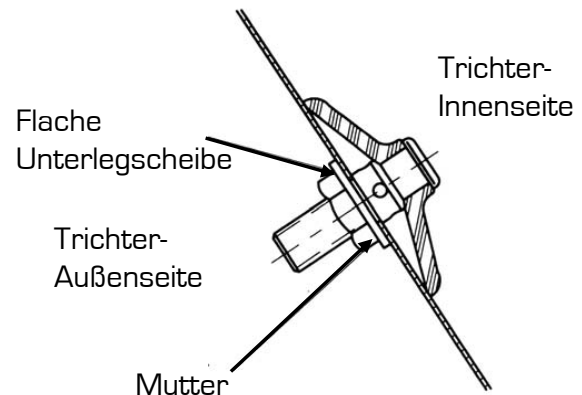
1. Bohren Sie ein Loch der entsprechenden Größe (siehe Tabelle) in die Wand des Silos.

Auflockerungsventil	Lochgröße - Durchmesser
43XX	$\frac{7}{8}$ " [22mm]
44XX	$1 \frac{1}{16}$ " [27mm]
45XX	$1 \frac{3}{8}$ " [35mm]
48XX	$\frac{1}{2}$ " [13mm]

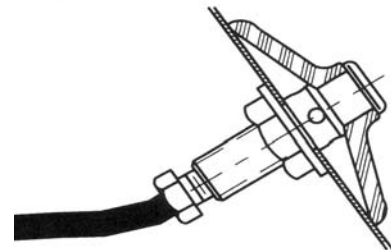
2. Entgraten Sie das Loch innen und außen. Wenn es nicht entgratet wird, wird die O-Ring-Dichtung beschädigt. Stellen Sie sicher, dass der für die Montage des Auflockerungsventils vorgesehene Bereich weder Verunreinigungen noch Mängel (Dellen, verkrustete Substanzen, Schweißnähte usw.) aufweist.



3. Bitten Sie einen Helfer, Scheibe und Spindel von der Innenseite des Silos aus in das Loch einzusetzen.
4. Bitten Sie eine zweite Person, die flache Unterlegscheibe und Mutter von der Außenseite des Silos aus auf die Spindel aufzusetzen.
5. Ziehen Sie die Mutter mit einem Drehmoment von ca. 35 Nm bzw. 27 Nm (für die Serie 48XX) an.



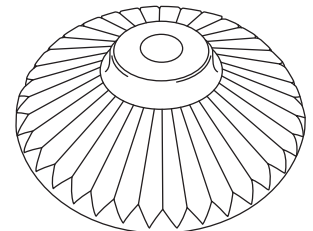
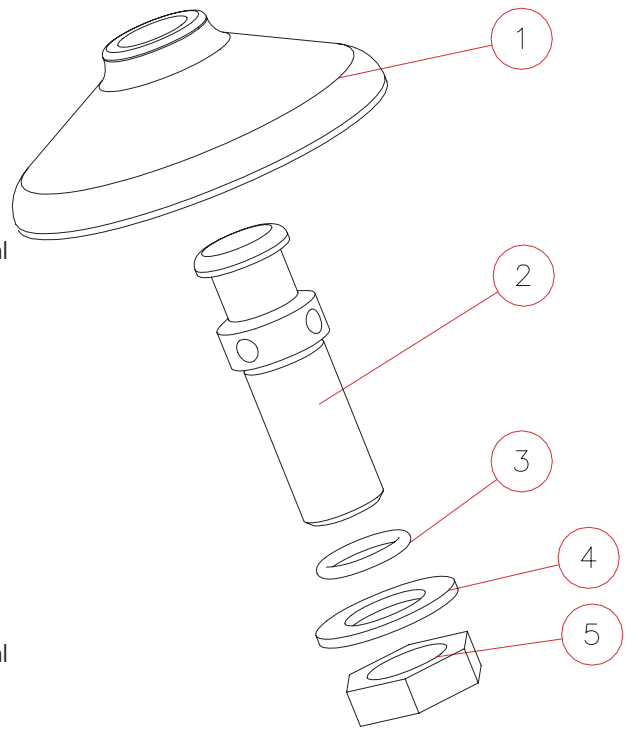
6. Schließen Sie die Luftzuleitung an der Spindel an.



SILO- AUFLOCKERUNGSVENTIL - ERSATZTEILE



<u>Artikel</u>	<u>Teile-Nr.</u>	<u>Beschreibung</u>
Auflockerungsventilscheiben		
1	4124	Blaue Silikonscheibe
	4124HT	Orange Hochtemp.- Silikonscheibe
	4134	Weißer Silikonscheibe
	4154	Schwarze EPDM-Scheibe
	4164	Weißer EPDM-Scheibe
Serie 4300		
2	4310	Kohlenstoffstahl-Spindel
	4311	Aluminiumspindel
	4312	Edelstahlspindel
3	7561	O-Ring
	7561HT	Hochtemp. O-Ring
4	4313	Flache Unterlegscheibe, verzinkt
	4314	Flache Unterlegscheibe, Edelstahl
5	4315	1/2-Zoll-Rohrmutter, verzinkt
	4316	1/2-Zoll-Rohrmutter, Edelstahl
Serie 4400		
2	4410	Kohlenstoffstahl-Spindel
	4411	Aluminiumspindel
	4412	Edelstahlspindel
3	7755	O-Ring
	7755HT	Hochtemp. O-Ring
4	4413	Flache Unterlegscheibe, verzinkt
	4414	Flache Unterlegscheibe, Edelstahl
5	4415	3/4-Zoll-Rohrmutter, verzinkt
	4416	3/4-Zoll-Rohrmutter, Edelstahl
Serie 4500		
2	4510	Kohlenstoffstahl-Spindel
	4511	Aluminiumspindel
	4512	Edelstahlspindel
3	7714	O-Ring
	7714HT	Hochtemp. O-Ring
4	4513	Flache Unterlegscheibe, verzinkt
	4514	Flache Unterlegscheibe, Edelstahl
5	4515	1-Zoll-Rohrmutter, verzinkt
	4516	1-Zoll-Rohrmutter, Edelstahl

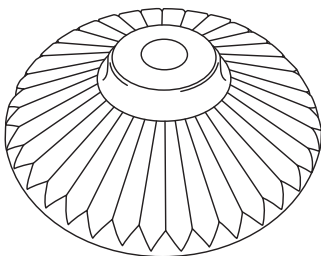


**BESTEHEN SIE AUF ECHTEN
SOLIMAR-VENTILEN MIT DEM
MARKENRECHTLICH GESCHÜTZTEN
RADIALKAMM-DESIGN.**

Solimar-Silo-Auflockerungsventile erfordern nur einen minimalen Wartungsaufwand. Es sollten jedoch regelmäßige visuelle Inspektionen auf Verschleißerscheinungen durchgeführt werden.

Die folgende Inspektion sollte einmal im Jahr erfolgen:

1. Die Auflockerungsventilscheibe auf Abnutzung überprüfen. Die Dichtungsscheibe muss eng an der Trichterwand anliegen. Die Scheibe auf ungleichmäßige Abnutzung überprüfen. Wenn sie entlang ihres Außenrands nicht mehr rund ist, deutet dies auf eine ungleichmäßige Luftströmung hin. Die Scheibe sollte ersetzt werden.
2. Sicherstellen, dass sich keine Produktrückstände unter der Scheibe angesammelt und dort verhärtet haben. Zum Beseitigen solcher Verhärtungen die Scheiben- und Spindelbaugruppe entfernen. Darauf achten, dass die O-Ringdichtung der Spindel nicht zusammengequetscht oder flach gemacht wurde.
3. Beim Wiedereinbau des Silo-Auflockerungsventils die Mutter wie empfohlen auf ein Drehmoment von 35 Nm festziehen.



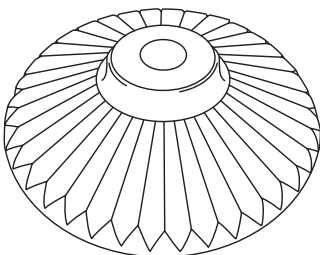
**BESTEHEN SIE AUF ECHTEN
SOLIMAR-VENTILEN MIT DEM
MARKENRECHTLICH GESCHÜTZTEN
RADIALKAMM-DESIGN**

TECHNISCHE DATEN/ GEBRAUCH DES SCHEIBEN- AUFLOCKERUNGSVENTILS



	BESTELL-NR.	MISCHUNG	FARBE	TEMP.-BEREICH	ZULASSUNG ALS	ZERTIFIZIERUNG
STANDARD	4124	Silikon	Blau	-50 bis 175 °C	JA	FDA 177.2600
	4134	Silikon	Weiß	-50 bis 175 °C	JA	FDA 177.2600 USDA 3A*
	4154	EPDM	Schwarz	-30 bis 120 °C	JA	FDA 177.2600
	4164	EPDM	Weiß	-30 bis 120 °C	JA	FDA 177.2600
	4124HT	Silikon	Orange	-45 bis 230 °C	NEIN	
	4124MD	Silikon	Grau	-50 bis 175 °C	JA	FDA 177.2600 USDA 3A*
MINI	4824	Silikon	Blau	-50 bis 175 °C	JA	FDA 177.2600
	4834	Silikon	Weiß	-50 bis 175 °C	JA	FDA 177.2600 USDA 3A*
	4824HT	Silikon	Orange	-45 bis 230 °C	NEIN	
	4824MD	Silikon	Grau	-50 bis 175 °C	JA	FDA 177.2600 USDA 3A*
	4854	EPDM	Schwarz	-30 bis 120 °C	JA	FDA 177.2600

* Die Bestimmungen nach USDA 3A werden nur von der Scheibe erfüllt.



**BESTEHEN SIE AUF ECHTEN
SOLIMAR-VENTILEN MIT DEM
MARKENRECHTLICH GESCHÜTZTEN
RADIALKAMM-DESIGN.**